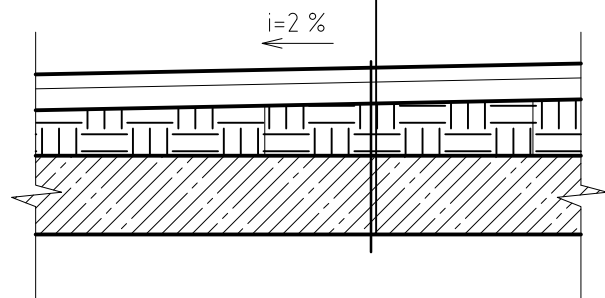


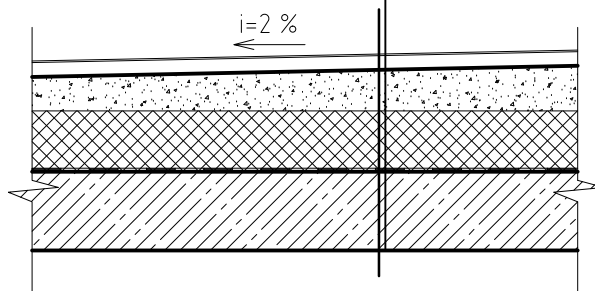
1  
6

2  
6

Рулонный кровельный ковер - 65мм;  
Стяжка: асфальтобетон - 50мм;  
Засыпка: шлак+ керамзит - 220÷335мм;  
Ж. бетонная плита покрытия.



1 слой "Унифлекс ТКП";  
1 слой "Унифлекс ТПП";  
Асфальтобетонная стяжка - 40 мм;  
Керамзитовый гравий  $\gamma=600\text{кг/м}^3$  по уклону- 90÷220мм;  
Утеплитель: пенополистирол ПСБ-С-35 - 170 мм;  
Пароизоляция: 1 слой стеклоизола;  
Ж. бетонная плита покрытия.



1. Общие данные см. лист АС-1.
2. Данный лист см. совместно с листом АС-6.
3. \* Температурно-усадочные швы в асфальтобетонной стяжке выполнять с шагом 4,0х4,0 м шириной 10 мм во взаимно перпендикулярном направлении, с последующим заполнением их герметиком и проклейкой по ним полосками Унифлекс ТПП шириной 150-200мм. Приклейку полос вести точечно, с одной стороны.

Согласовано

Инв. № подл. Подп. и дата. Взам. инв. №

						20/ 11/2015/176-АС		
						Фонд капитального ремонта многоквартирных домов Рязанской обл.		
Изм.	Кол.уч.	Лист	№ док.	Подп.	Дата	Капитальный ремонт крыши многоквартирного жилого дома по адресу: ул. Островского, д.35/11	Стадия Р	Лист 7
ГИП		Крысанов				Узел1; Узел 2.	ООО "Проектреставрация"	
Проверил		Богданов						
Разработал		Макарова						
Н. контроль		Пулях						

Копировал

А3